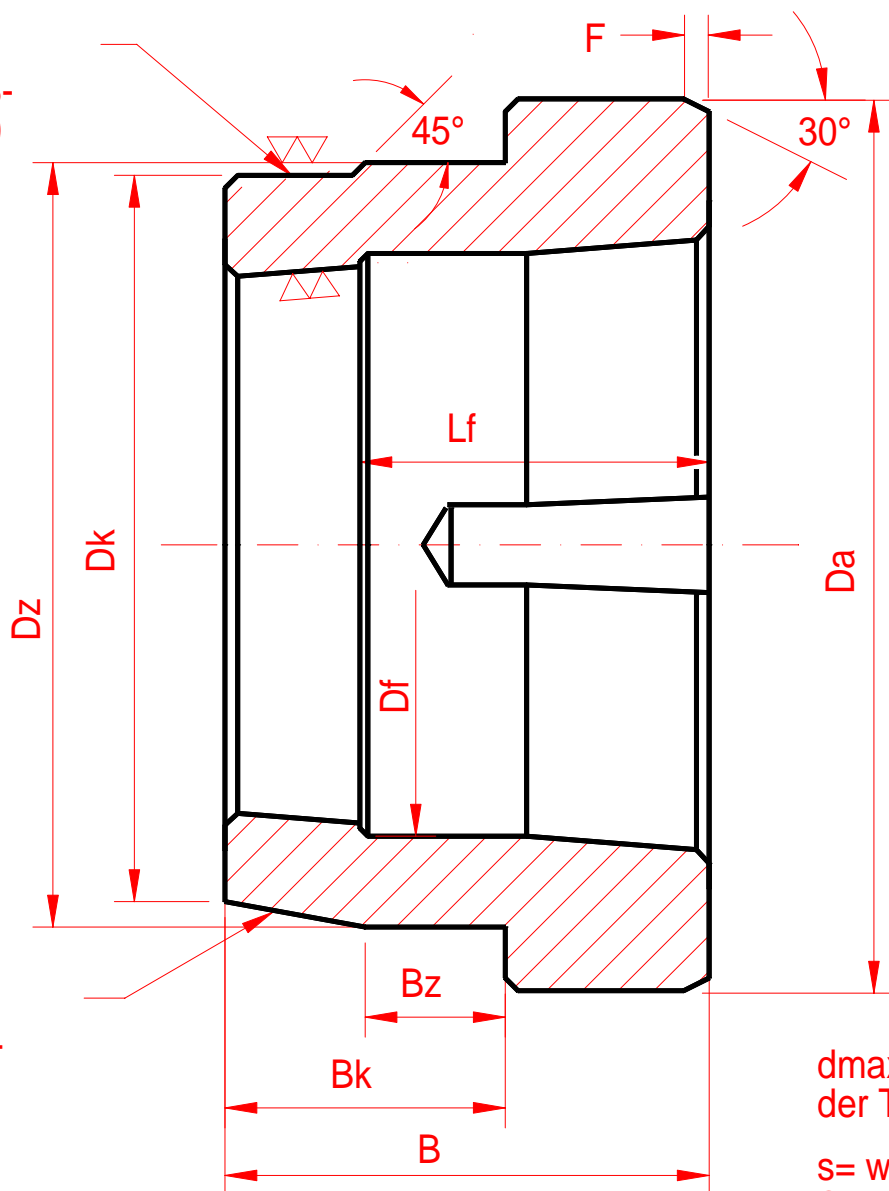


Design
EN1108-
EN3030



Design
EN3525-
EN6050

dmax= dmax
der Taper-Buchse

s= welded joint
Schweißnaht

Material: St 52-3

Typ	Da [mm]	Dz [mm]	Dk [mm]	B [mm]	Bk [mm]	Bz [mm]	F [mm]	Df [mm]	Lf [mm]	s [mm]	dmax [mm]	Gew. [kg]
EN 1108	58	50	48	23	15,0	9	2	----	----	2	25	0,10
EN 1210	73	60	58	26	16,5	10	4	----	----	4	30	0,20
EN 1215	73	60	58	38	22,0	11	4	----	----	4	30	0,50
EN 1610	83	70	68	26	16,5	10	4	----	----	4	42	0,55
EN 1615	83	70	68	38	22,0	11	4	56,0	25	4	42	0,60
EN 2012	96	90	88	32	22,0	12	4	----	----	5	50	0,70
EN 2517	127	110	108	45	26,0	13	5	84,0	31	5	65	1,80
EN 3020	152	130	128	51	27,0	18	10	106,0	26	6	75	3,50
EN 3030	152	130	128	76	51,0	19	10	106,0	45	6	75	4,50
EN 3525	184	155	153	64	39,0	25	10	----	----	6	100	5,50
EN 3535	184	155	152	89	67,0	25	16	124,0	52	6	90	6,50
EN 4040	225	195	188	102	70,0	35	14	142,0	70	8	100	13,50
EN 4545	254	220	214	114	76,0	40	14	156,5	75	8	110	20,30
EN 5050	276	242	235	127	89,0	40	14	172,0	85	10	125	25,50
EN 6050	350	315	287	127	89,0	40	10	230,0	80	12	150	52,00

gez.

Dieter Dörr

Benennung:

Einschweißnabe
Weld-on-Hub

Datum:

07.04.2010

W. Stenwei

47119 Duisburg (Ruhrort)

Fax 0203 - 82010 tel 80 90 70