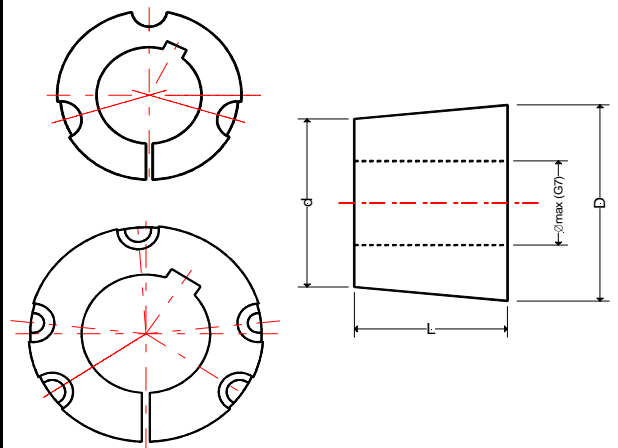


Type	Buchse				Nabe		Befestigung d x l x sw BSW x mm
	∅ max.	L	D	d	min. ∅ GG	St	
1008	25	20,3	35,20	32	55	49	1/4 x 1/2 x 3
1108	28	20,3	38,38	36	60	52	
1210	32	25,4	47,62	44	80	73	2 Gewindestifte 3/8 x 5/8 x 5
1215	32	38,1	47,62	42	73	67	
1310	35	25,4	50,80	47	85	76	
1610	42	25,4	57,15	54	90	82	
1615	42	38,1	57,15	52	82	76	
2012	50	30,5	69,85	66	110	98	
2517	65	43,2	85,73	80	125	111	3 Schrauben 1/2 x 1 1/2 x 10
2525	50	63,5	85,73	77	120	110	
3020	75	50,8	107,95	101	155	143	
3030	75	76,2	107,95	97	146	137	
3525	100	63,5	127,00	118	178	165	
3535	90	89	127,00	115	178	165	
4030	115	76,2	146,05	135	215	197	3 Schrauben 5/8 x 1 3/4 x 12
4040	100	101	146,05	132	215	197	
4535	125	89	161,93	150	240	222	
4545	115	114	161,93	146	240	222	
5040	125	101	177,80	164	265	241	
5050	125	127	177,80	160	265	241	
6050	150	127	235	217	432	350	M33 x 90 x 50



Montageanleitung für Taper Spannbuchsen

Einbau :

1. Alle blanken Oberflächen, wie Bohrung und Kegel der Taper Spannbuchse sowie die kegelige Bohrung der Scheibe säubern und entfetten. Taper Spannbuchse in die Nabe einsetzen und alle Bohrungen zur Deckung bringen (halbe Gewindebohrungen müssen jeweils halben, glatten Bohrungen gegenüberstehen).
2. Gewindestift (Gr.1008-3030) bzw. Zylinderschrauben (Gr. 3525-6050) leicht einölen und einschrauben, Schrauben noch nicht festziehen.
3. Welle säubern und entfetten. Scheibe mit Taper Spannbuchse bis zur gewünschten Lage auf die Welle schieben.
4. Bei Verwendung einer Paßfeder ist diese zuerst in die Nut der Welle einzulegen. Zwischen der Paßfeder und der Bohrungsnut muss ein Rückenspiel vorhanden sein.
5. Mittels Schraubendreher, DIN 911, Gewindestifte bzw. Zylinderschrauben gleichmäßig mit den in der Tabelle angegebenen Anzugsmomenten anziehen.
6. Nach kurzer Betriebszeit (1/2 bis 1 Stunde) Anzugsmoment der Schrauben überprüfen und evtl. korrigieren.
7. Um das Eindringen von Fremdkörpern zu verhindern, leere Bohrungen mit Fett füllen.

Ausbau :

1. Alle Schrauben lösen. Je nach Buchsengröße ein oder zwei Schrauben ganz herausschrauben, einölen und in die Abdrückbohrungen einschrauben.
2. Die Schraube bzw. Schrauben gleichmäßig anziehen, bis sich die Buchse aus der Nabe löst und die Scheibe sich frei auf der Welle bewegen lässt.
3. Scheibe mit Buchse von der Welle abnehmen.