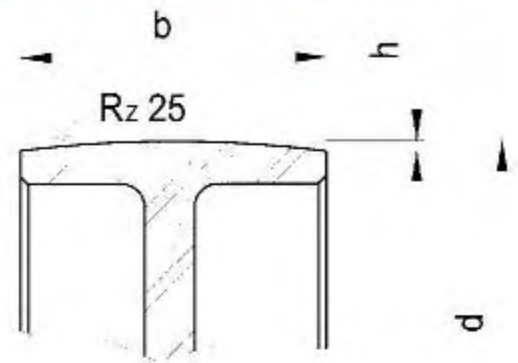


Material: GG 22-25
 Design: All pulleys as solid type or plate type
 with or without holes.

Kranzform für Flachriemenscheiben nach DIN 111/ISO 100

Wölbhöhe h [mm]

| d [mm] | Kranzbreite b [mm] | | | | | | | n max ca. [1/min] |
|--------|--------------------|-----|-----|-----|-----|-----|-----|-------------------------|
| | width of border | | | | | | | |
| | 32 | 50 | 80 | 100 | 125 | 160 | 200 | |
| 63 | 0,3 | | | | | | | 12.130 |
| 67 | 0,3 | | | | | | | 11.400 |
| 71 | 0,3 | | | | | | | 10.760 |
| 75 | 0,3 | | | | | | | 10.190 |
| 80 | 0,3 | 0,3 | 0,3 | | | | | 9.550 |
| 85 | 0,3 | 0,3 | | | | | | 8.990 |
| 90 | 0,3 | 0,3 | 0,3 | 0,3 | | | | 8.490 |
| 95 | 0,3 | 0,3 | | | | | | 8.040 |
| 100 | 0,3 | 0,3 | 0,3 | 0,3 | | | | 7.640 |
| 106 | 0,3 | 0,3 | | | | | | 7.210 |
| 112 | 0,3 | 0,3 | | | | | | 6.820 |
| 118 | 0,3 | 0,3 | | | | | | 6.470 |
| 125 | 0,3 | 0,3 | 0,4 | 0,4 | 0,4 | | | 6.110 |
| 132 | 0,3 | 0,3 | 0,4 | | | | | 5.790 |
| 140 | 0,3 | 0,3 | 0,4 | 0,4 | 0,4 | | | 5.460 |
| 150 | 0,3 | 0,3 | 0,4 | 0,4 | 0,4 | 0,4 | | 5.090 |
| 160 | 0,3 | 0,3 | 0,4 | 0,4 | 0,5 | 0,5 | | 4.770 |
| 170 | | 0,3 | 0,4 | | | | | 4.490 |
| 180 | 0,3 | 0,3 | 0,4 | 0,4 | 0,5 | 0,5 | | 4.240 |
| 190 | 0,3 | 0,3 | 0,4 | | | | | 4.020 |
| 200 | 0,3 | 0,3 | 0,5 | 0,5 | 0,6 | 0,6 | | 3.820 |
| 212 | 0,3 | 0,3 | 0,5 | 0,5 | | | | 3.600 |
| 224 | 0,3 | 0,3 | 0,5 | 0,5 | 0,6 | 0,6 | | 3.410 |
| 236 | 0,3 | | 0,5 | 0,5 | 0,8 | | | 3.240 |
| 250 | 0,3 | 0,3 | 0,5 | 0,5 | 0,8 | 0,8 | | 3.060 |
| 265 | 0,3 | | | | 0,8 | | | 2.885 |
| 280 | 0,3 | 0,3 | 0,5 | 0,5 | 0,8 | 0,8 | 0,8 | 2.730 |
| 300 | | 0,3 | 0,5 | 0,5 | | | | 2.550 |
| 315 | 0,3 | 0,3 | 0,5 | 0,5 | 0,8 | 0,8 | 0,8 | 2.430 |
| 335 | | | | 0,5 | 0,8 | | | 2.280 |
| 355 | 0,3 | 0,3 | 0,5 | 0,5 | 0,8 | 0,8 | 0,8 | 2.150 |
| 400 | 0,3 | 0,3 | 0,6 | 0,6 | 1,0 | 1,0 | 1,0 | 1.910 |
| 450 | 0,3 | 0,3 | 0,6 | 0,6 | 1,0 | 1,0 | 1,0 | 1.700 |
| 500 | 0,3 | 0,3 | 0,6 | 0,6 | 1,0 | 1,0 | 1,0 | 1.530 |
| 560 | | 0,3 | 0,6 | 0,6 | 1,2 | 1,2 | 1,2 | 1.360 |
| 630 | 0,3 | 0,3 | 0,6 | 0,6 | 1,2 | 1,2 | 1,2 | 1.210 |



| Material | Voll-/Boden-Scheibe | Speichen-Scheibe |
|-----------|---------------------|------------------|
| Aluminium | 50 | 45 |
| GG 20 | 40 | 35 |
| GG 25 | 42 | 38 |
| GG 40 | 60 | 54 |
| GGG 40 | 60 | 54 |
| GGG 50 | 60 | 54 |
| GGG 70 | 80 | 70 |
| Stahl | >80 | >70 |

Scheiben mit Wölbhöhenangabe sind ab Lager lieferbar. Andere Abmessungen und Ausführungen bitte Anfragen.

Pulleys with bukging height indication are available ex -stock. Please inquire regarding other dimensions and versions.

Zulässige Umfangsgeschwindigkeiten in m/s für verschiedene Materialien.

Admissible peripheral velocities in m/s for various materials. Material of the flat belt pulleys kept in stock: GG 20.25

Wuchtung in einer Ebene nach G 6,3 für n= 1450 1/min bzw. 30 m/s ab d= 355 mm

Balancing quality grade G 6,3 for n= 1450 1/min or 30 m/s as from d= 355 mm

Technische Informationen für Flachriementriebe

Einige Bemerkungen zu Flachriementrieben

Der Flachriementrieb findet heute wieder mehr Verbreitung, da er einige Vorteile gegenüber dem Keilriementrieb aufweisen kann:

- Hoher Wirkungsgrad, bis zu 99% (Keilriementrieb einrillig ca. 97%, mehrrillig ca. 92%)
- Die Lebensdauer gegenüber einem Keilriementrieb ist 4 mal so hoch.
- Die Geräuschemission ist 10-20 db geringer als beim Keilriementrieb.
- Nahezu verschleissfreier Betrieb und damit Wartungsarmut, ein Nachspannen ist normalerweise nicht nötig.

Für den Einsatz von Flachriementrieben ist jedoch zu beachten, dass für einen einwandfreien Betrieb eine stabile Konstruktion vorliegen muss, die ein korrektes Ausrichten der Flachriemenscheiben dauerhaft gewährleistet.

Die Anschaffungskosten für einen Flachriementrieb sind höher als für einen Keilriementrieb.

Montageanleitung

Jeder Flachriementrieb muss entsprechend der Antriebsdaten dimensioniert werden, wobei die errechnete Auflagendehnung bei der Montage beachtet werden muss.

Auf dem Riemen wird eine definierte Länge markiert, die nach dem Spannen um die Vorspannung länger sein muss. (z.B. 1000mm + 2% = 1020mm im gespannten Zustand)

Es ist ein exaktes Ausrichten der Flachriemenscheiben nötig, ein zu grosser Fluchtfehler macht sich durch ein Abdriften des Riemens bemerkbar. Vor dem Probelauf die Scheiben in beiden Richtungen von Hand drehen um den Lauf des Riemens zu kontrollieren.

Bei Erstmontage: Erst mit 70% der errechneten Auflagendehnung vorspannen, 30-60 Minuten in Betrieb nehmen und dann auf die endgültige Vorspannung erhöhen.

Ein Nachspannen ist nach dem Erreichen der vorgegebenen Vorspannung normalerweise nicht mehr erforderlich.

Einsatz von Flachriemenscheiben mit Bund

Gerade im Einsatz in der Lüftungsindustrie kommen verstärkt Flachriemenscheiben mit Bund zum Einsatz, um das Abdriften der Riemen während der Anlaufphase zu unterbinden.

Dauerhafter Kontakt des Riemens mit dem Bund führt zur Zerstörung des Riemens, es muss also auch unbedingt auf korrektes Ausrichten der Scheiben geachtet werden.

b = 32

| d | Buchse bush | Nabe hub | | Bild illustr. | Typ type | S | T | U | Gewicht weight kg |
|-----|----------------|-----------------|------------------|------------------|-------------|----|----|----|-------------------------|
| | | Länge length | Lage position | | | | | | |
| 63 | 1108 | 23 | bü | 2 | ● | 0 | 23 | 9 | 0,40 |
| 67 | 1108 | 23 | bü | 2 | ● | 0 | 23 | 9 | 0,45 |
| 71 | 1210 | 26 | bü | 2 | ● | 0 | 26 | 6 | 0,52 |
| 75 | 1210 | 26 | bü | 2 | ● | 0 | 26 | 6 | 0,61 |
| 80 | 1210 | 26 | bü | 2 | ● | 0 | 26 | 6 | 0,70 |
| 85 | 1210 | 26 | bü | 2 | ● | 0 | 26 | 6 | 0,78 |
| 90 | 1610 | 26 | bü | 2 | ● | 0 | 26 | 6 | 0,80 |
| 95 | 1610 | 26 | bü | 2 | ● | 0 | 26 | 6 | 0,96 |
| 100 | 1610 | 26 | bü | 2 | ● | 0 | 26 | 6 | 1,04 |
| 106 | 1610 | 26 | bü | 2 | ● | 0 | 26 | 6 | 1,18 |
| 112 | 1610 | 32 | bü | 2 | ● | 0 | 26 | 6 | 1,30 |
| 118 | 1610 | 26 | bü | 2 | ● | 0 | 26 | 6 | 1,60 |
| 125 | 1610 | 26 | bü | 2 | ● | 0 | 26 | 6 | 1,66 |
| 132 | 2012 | 32 | bü | 2 | ● | 0 | 26 | 6 | 2,06 |
| 140 | 2012 | 32 | bü | 2 | ● | 0 | 32 | 0 | 1,90 |
| 150 | 2012 | 32 | bü | 2 | ○ | 10 | 12 | 10 | 3,00 |
| 160 | 2012 | 32 | bü | 2 | ○ | 8 | 14 | 10 | 3,50 |
| 180 | 2012 | 32 | bü | 2 | ○ | 12 | 8 | 12 | 3,80 |
| 190 | 2517 | 45 | bü | 2 | ○ | 12 | 8 | 12 | 4,15 |
| 200 | 2517 | 45 | bü | 1 | ○ | 12 | 8 | 12 | 4,32 |
| 212 | 2517 | 45 | bü | 1 | ○ | 12 | 8 | 12 | 4,70 |
| 224 | 2517 | 45 | bü | 1 | ○ | 12 | 8 | 12 | 4,90 |
| 236 | 2517 | 45 | bü | 1 | ○ | 12 | 8 | 12 | 5,40 |
| 250 | 2517 | 45 | bü | 1 | ○ | 12 | 8 | 12 | 5,60 |
| 265 | 2517 | 45 | bü | 1 | ○ | 9 | 14 | 9 | 5,90 |
| 280 | 2517 | 45 | bü | 1 | ○ | 13 | 9 | 10 | 6,20 |
| 315 | 2517 | 45 | bü | 1 | ○ | 11 | 12 | 8 | 7,60 |
| 355 | 2517 | 45 | bü | 1 | ○ | 10 | 12 | 10 | 11,10 |
| 400 | 2517 | 45 | bü | 1 | ○ | 8 | 16 | 8 | 14,60 |
| 450 | 2517 | 45 | bü | 1 | ○ | 9 | 14 | 9 | 16,20 |
| 500 | 3020 | 52 | bü | 1 | ○ | 10 | 10 | 12 | 14,00 |
| 630 | 3020 | 52 | bü | 1 | ○ | 10 | 10 | 12 | 17,00 |

b = 50

| d | Buchse bush | Nabe hub | | Bild illustr. | Typ type | S | T | U | Gewicht weight kg |
|-----|----------------|-----------------|------------------|------------------|-------------|----|----|----|-------------------------|
| | | Länge length | Lage position | | | | | | |
| 63 | 1108 | 23 | bü | 2 | ● | 0 | 23 | 27 | 0,45 |
| 80 | 1210 | 26 | bü | 2 | ● | 0 | 26 | 24 | 0,90 |
| 85 | 1210 | 26 | bü | 2 | ● | 0 | 26 | 24 | 1,20 |
| 90 | 1610 | 26 | bü | 2 | ● | 0 | 26 | 24 | 1,60 |
| 95 | 1610 | 26 | bü | 2 | ● | 0 | 26 | 24 | 1,60 |
| 100 | 1610 | 26 | bü | 2 | ● | 0 | 26 | 24 | 1,60 |
| 106 | 1610 | 26 | bü | 2 | ● | 0 | 26 | 24 | 1,80 |
| 112 | 2012 | 32 | bü | 2 | ● | 0 | 32 | 18 | 1,82 |
| 118 | 2012 | 32 | bü | 2 | ● | 0 | 32 | 18 | 1,88 |
| 125 | 2012 | 32 | bü | 2 | ● | 0 | 32 | 18 | 2,60 |
| 132 | 2012 | 32 | bü | 2 | ● | 0 | 32 | 18 | 2,80 |
| 140 | 2012 | 32 | bü | 2 | ● | 0 | 32 | 18 | 3,20 |
| 150 | 2012 | 32 | bü | 2 | ● | 0 | 32 | 18 | 3,60 |
| 160 | 2012 | 32 | bü | 2 | ○ | 10 | 25 | 15 | 4,12 |
| 170 | 2517 | 45 | bü | 2 | ○ | 10 | 25 | 15 | 4,60 |
| 180 | 2517 | 45 | bü | 2 | ○ | 10 | 25 | 15 | 5,00 |
| 190 | 2517 | 45 | bü | 2 | ○ | 10 | 25 | 15 | 5,50 |
| 200 | 2517 | 45 | bü | 2 | ○ | 20 | 10 | 20 | 6,30 |
| 212 | 2517 | 45 | bü | 2 | ○ | 20 | 10 | 20 | 5,50 |
| 212 | 2517 | 45 | bü | 2 | ○ | 20 | 10 | 20 | 6,50 |
| 224 | 2517 | 45 | bü | 2 | ○ | 20 | 10 | 20 | 7,00 |
| 236 | 2517 | 45 | bü | 2 | ○ | 20 | 10 | 20 | 7,25 |
| 250 | 2517 | 45 | bü | 2 | ○ | 20 | 10 | 20 | 7,50 |
| 280 | 2517 | 45 | bü | 2 | ○ | 20 | 10 | 20 | 8,50 |
| 300 | 3020 | 52 | bü | 1 | ○ | 19 | 12 | 19 | 10,00 |
| 315 | 3020 | 52 | bü | 1 | ○ | 18 | 14 | 18 | 11,20 |
| 355 | 3020 | 52 | bü | 1 | ○ | 19 | 14 | 17 | 12,80 |
| 400 | 3020 | 52 | bü | 1 | ○ | 19 | 14 | 17 | 17,20 |
| 450 | 3020 | 52 | bü | 1 | ○ | 17 | 18 | 15 | 16,00 |
| 500 | 3535 | 89 | bü | 5 | ○ | 17 | 18 | 15 | 17,20 |
| 560 | 3535 | 89 | bü | 5 | ○ | 17 | 18 | 15 | 18,10 |
| 630 | 3535 | 89 | bü | 5 | ○ | 17 | 18 | 15 | 19,20 |

b = 80

| d | Buchse bush | Nabe hub | | Bild illustr. | Typ type | | | | Gewicht weight kg |
|-----|----------------|-----------------|------------------|------------------|-------------|----|----|----|-------------------------|
| | | Länge length | Lage position | | | S | T | U | |
| 80 | 1615 | 38 | bü | 2 | ● | 0 | 38 | 21 | 1,50 |
| 90 | 1615 | 38 | bü | 2 | ● | 0 | 38 | 42 | 1,90 |
| 100 | 1615 | 38 | bü | 2 | ● | 0 | 38 | 42 | 2,40 |
| 125 | 2517 | 45 | bü | 2 | ● | 0 | 45 | 35 | 3,40 |
| 132 | 2517 | 45 | bü | 2 | ● | 0 | 45 | 35 | 3,90 |
| 140 | 2517 | 45 | bü | 2 | ● | 0 | 45 | 35 | 4,16 |
| 150 | 2517 | 45 | bü | 2 | ● | 0 | 45 | 35 | 5,00 |
| 160 | 2517 | 45 | bü | 2 | ● | 0 | 45 | 35 | 5,90 |
| 170 | 2517 | 45 | bü | 2 | ● | 0 | 45 | 35 | 7,10 |
| 180 | 2517 | 45 | bü | 2 | ● | 30 | 10 | 40 | 8,50 |
| 190 | 2517 | 45 | bü | 2 | ○ | 30 | 10 | 40 | 9,50 |
| 200 | 2517 | 45 | bü | 2 | ○ | 30 | 10 | 40 | 6,00 |
| 212 | 3020 | 52 | bü | 2 | ○ | 30 | 15 | 35 | 11,80 |
| 224 | 3020 | 52 | bü | 2 | ○ | 30 | 15 | 35 | 10,80 |
| 236 | 3020 | 52 | bü | 2 | ○ | 30 | 15 | 35 | 11,80 |
| 250 | 3020 | 52 | bü | 2 | ○ | 34 | 12 | 34 | 12,80 |
| 280 | 3020 | 52 | bü | 2 | ○ | 34 | 12 | 34 | 13,80 |
| 300 | 3020 | 52 | bü | 2 | ○ | 34 | 12 | 34 | 18,00 |
| 315 | 3020 | 52 | bü | 2 | ○ | 34 | 12 | 34 | 19,60 |
| 355 | 3030 | 77 | bü | 2 | ○ | 34 | 12 | 34 | 17,40 |
| 400 | 3535 | 89 | bü | 1 | ○ | 33 | 14 | 33 | 24,30 |
| 450 | 3535 | 89 | bü | 1 | ○ | 33 | 14 | 33 | 28,40 |
| 500 | 4040 | 102 | bü | 1 | ○ | 33 | 14 | 33 | 43,00 |
| 560 | 4040 | 102 | bü | 1 | ○ | 33 | 14 | 33 | 46,40 |
| 630 | 4545 | 114 | v17 | 1 | ○ | 33 | 14 | 33 | 62,00 |

b = 100

| d | Buchse bush | Nabe hub | | Bild illustr. | Typ type | | | | Gewicht weight kg |
|-----|----------------|-----------------|------------------|------------------|-------------|----|----|----|-------------------------|
| | | Länge length | Lage position | | | S | T | U | |
| 90 | 1615 | 38 | rü 31 | 4 | ● | 40 | 38 | 22 | 2,20 |
| 100 | 1615 | 38 | rü 31 | 4 | ● | 31 | 39 | 30 | 2,70 |
| 125 | 2517 | 45 | rü 27 | 4 | ● | 27 | 45 | 28 | 3,80 |
| 140 | 3020 | 52 | bü | 2 | ● | 0 | 52 | 48 | 4,90 |
| 150 | 3020 | 52 | bü | 2 | ● | 0 | 52 | 48 | 6,20 |
| 160 | 3020 | 52 | bü | 2 | ● | 0 | 52 | 48 | 7,50 |
| 180 | 3020 | 52 | bü | 2 | ● | 0 | 52 | 48 | 8,00 |
| 200 | 3020 | 52 | bü | 2 | ● | 22 | 30 | 48 | 10,40 |
| 212 | 3020 | 52 | bü | 2 | ○ | 15 | 30 | 55 | 11,00 |
| 224 | 3020 | 52 | bü | 2 | ○ | 15 | 30 | 55 | 12,70 |
| 236 | 3020 | 52 | bü | 2 | ○ | 15 | 30 | 55 | 16,00 |
| 250 | 3020 | 52 | bü | 2 | ○ | 15 | 30 | 55 | 13,10 |
| 280 | 3020 | 52 | bü | 2 | ○ | 31 | 14 | 55 | 14,60 |
| 300 | 3020 | 52 | bü | 2 | ○ | 31 | 14 | 55 | 15,40 |
| 315 | 3020 | 52 | bü | 2 | ○ | 42 | 16 | 42 | 17,00 |
| 335 | 3020 | 52 | bü | 2 | ○ | 42 | 16 | 42 | 18,00 |
| 355 | 3535 | 52 | bü | 2 | ○ | 42 | 16 | 42 | 19,30 |
| 400 | 3535 | 89 | bü | 2 | ○ | 41 | 18 | 41 | 26,80 |
| 450 | 3535 | 89 | bü | 2 | ○ | 41 | 18 | 41 | 30,20 |
| 500 | 4040 | 102 | bü | 1 | ○ | 41 | 18 | 41 | 46,00 |
| 560 | 4040 | 102 | bü | 1 | ○ | 42 | 19 | 39 | 50,00 |
| 630 | 4545 | 114 | bü | 1 | ○ | 40 | 20 | 40 | 61,60 |

b = 125

| d | Buchse bush | Nabe hub | | Bild illustr. | Typ type | | | | Gewicht weight kg |
|-----|----------------|-----------------|------------------|------------------|-------------|----|----|----|-------------------------|
| | | Länge length | Lage position | | | S | T | U | |
| 125 | 2517 | 45 | rü 40 | 4 | ● | 40 | 45 | 40 | 4,50 |
| 140 | 3030 | 77 | bü | 2 | ● | 0 | 77 | 48 | 5,20 |
| 150 | 3030 | 77 | bü | 2 | ● | 0 | 77 | 48 | 6,70 |
| 160 | 3030 | 77 | bü | 2 | ● | 0 | 77 | 48 | 8,50 |
| 180 | 3030 | 77 | bü | 2 | ● | 20 | 55 | 50 | 12,00 |
| 200 | 3030 | 77 | bü | 2 | ○ | 30 | 40 | 55 | 15,50 |
| 224 | 3030 | 77 | bü | 2 | ○ | 34 | 35 | 56 | 14,20 |
| 236 | 3030 | 77 | bü | 2 | ○ | 34 | 35 | 56 | 22,20 |
| 250 | 3030 | 77 | bü | 2 | ○ | 34 | 35 | 56 | 17,50 |
| 265 | 3030 | 77 | bü | 2 | ○ | 34 | 35 | 56 | 32,60 |
| 280 | 3030 | 77 | bü | 2 | ○ | 55 | 14 | 56 | 17,50 |
| 300 | 3030 | 77 | bü | 2 | ○ | 55 | 14 | 56 | 18,20 |
| 315 | 3030 | 77 | bü | 2 | ○ | 55 | 14 | 56 | 19,00 |
| 335 | 3535 | 89 | bü | 2 | ○ | 54 | 16 | 55 | 21,40 |
| 355 | 3535 | 77 | bü | 2 | ○ | 54 | 16 | 55 | 22,00 |
| 400 | 3535 | 89 | bü | 2 | ○ | 54 | 16 | 55 | 29,00 |
| 450 | 3535 | 89 | bü | 2 | ○ | 54 | 16 | 55 | 33,00 |
| 500 | 4040 | 102 | rü 12 | 4 | ○ | 54 | 16 | 55 | 45,00 |
| 560 | 4040 | 102 | rü 12 | 4 | ○ | 54 | 16 | 55 | 54,00 |
| 630 | 4545 | 114 | rü 5,5 | 4 | ○ | 54 | 16 | 55 | 72,00 |

b = 160

| d | Buchse bush | Nabe hub | | Bild illustr. | Typ type | | | | Gewicht weight kg |
|-----|----------------|-----------------|------------------|------------------|-------------|----|----|----|-------------------------|
| | | Länge length | Lage position | | | S | T | U | |
| 150 | 3030 | 77 | bü | 2 | ● | 0 | 77 | 83 | 7,60 |
| 160 | 3030 | 77 | bü | 2 | ● | 0 | 77 | 83 | 10,00 |
| 180 | 3030 | 77 | bü | 2 | ● | 0 | 77 | 83 | 14,00 |
| 200 | 3030 | 77 | bü | 2 | ○ | 0 | 77 | 83 | 18,00 |
| 224 | 3030 | 77 | bü | 2 | ○ | 30 | 47 | 83 | 17,00 |
| 250 | 3030 | 77 | bü | 2 | ○ | 54 | 16 | 90 | 17,50 |
| 280 | 3535 | 89 | bü | 2 | ○ | 64 | 16 | 80 | 21,80 |
| 315 | 3535 | 89 | bü | 2 | ○ | 64 | 16 | 80 | 26,00 |
| 335 | 3535 | 89 | bü | 2 | ○ | 62 | 18 | 80 | 28,00 |
| 355 | 3535 | 89 | bü | 2 | ○ | 62 | 18 | 80 | 27,00 |
| 400 | 3535 | 89 | bü | 2 | ○ | 62 | 18 | 80 | 32,00 |
| 450 | 3535 | 89 | bü | 2 | ○ | 62 | 18 | 80 | 42,50 |
| 500 | 4040 | 102 | rü 29 | 4 | ○ | 62 | 18 | 80 | 53,00 |
| 560 | 4040 | 102 | rü 29 | 4 | ○ | 62 | 18 | 80 | 66,50 |
| 630 | 4545 | 114 | rü 23 | 4 | ○ | 62 | 18 | 80 | 80,00 |

b = 200

| d | Buchse bush | Nabe hub | | Bild illustr. | Typ type | | | | Gewicht weight kg |
|-----|----------------|-----------------|------------------|------------------|-------------|----|----|----|-------------------------|
| | | Länge length | Lage position | | | S | T | U | |
| 280 | 4040 | 102 | bü | 2 | ○ | 90 | 20 | 90 | 29,00 |
| 315 | 4040 | 102 | bü | 2 | ○ | 90 | 20 | 90 | 33,00 |
| 355 | 4040 | 102 | bü | 2 | ○ | 90 | 20 | 90 | 36,00 |
| 400 | 4040 | 102 | bü | 2 | ○ | 90 | 20 | 90 | 41,00 |
| 450 | 4040 | 102 | rü 50 | 4 | ○ | 90 | 20 | 90 | 55,00 |
| 500 | 4545 | 114 | rü 43 | 4 | ○ | 90 | 20 | 90 | 69,00 |
| 560 | 4545 | 114 | rü 43 | 4 | ○ | 90 | 25 | 85 | 87,00 |
| 630 | 5050 | 127 | rü 36 | 4 | ○ | 90 | 25 | 85 | 105,00 |